

АФИП-3.663111.000 ГЧ

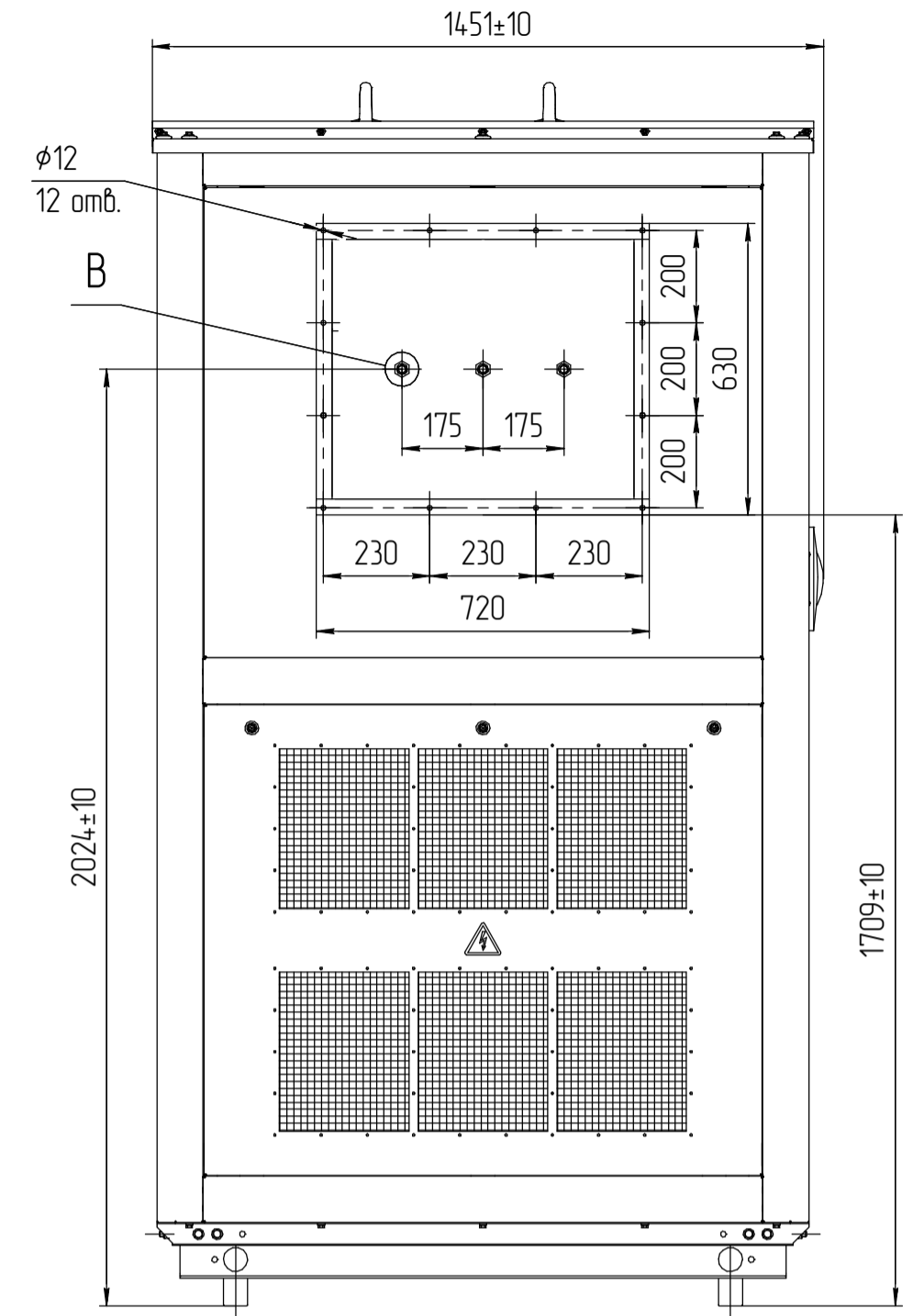
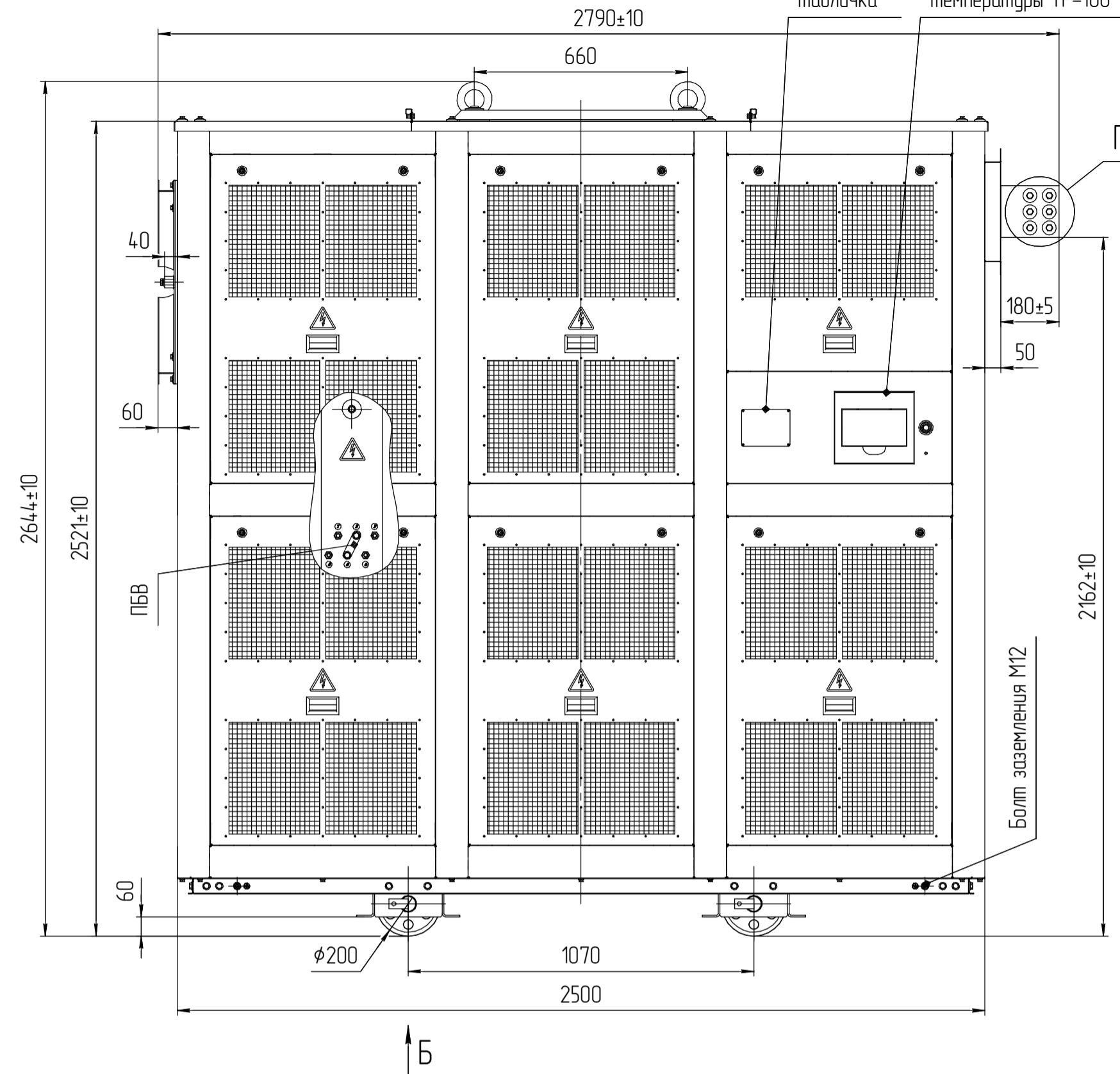
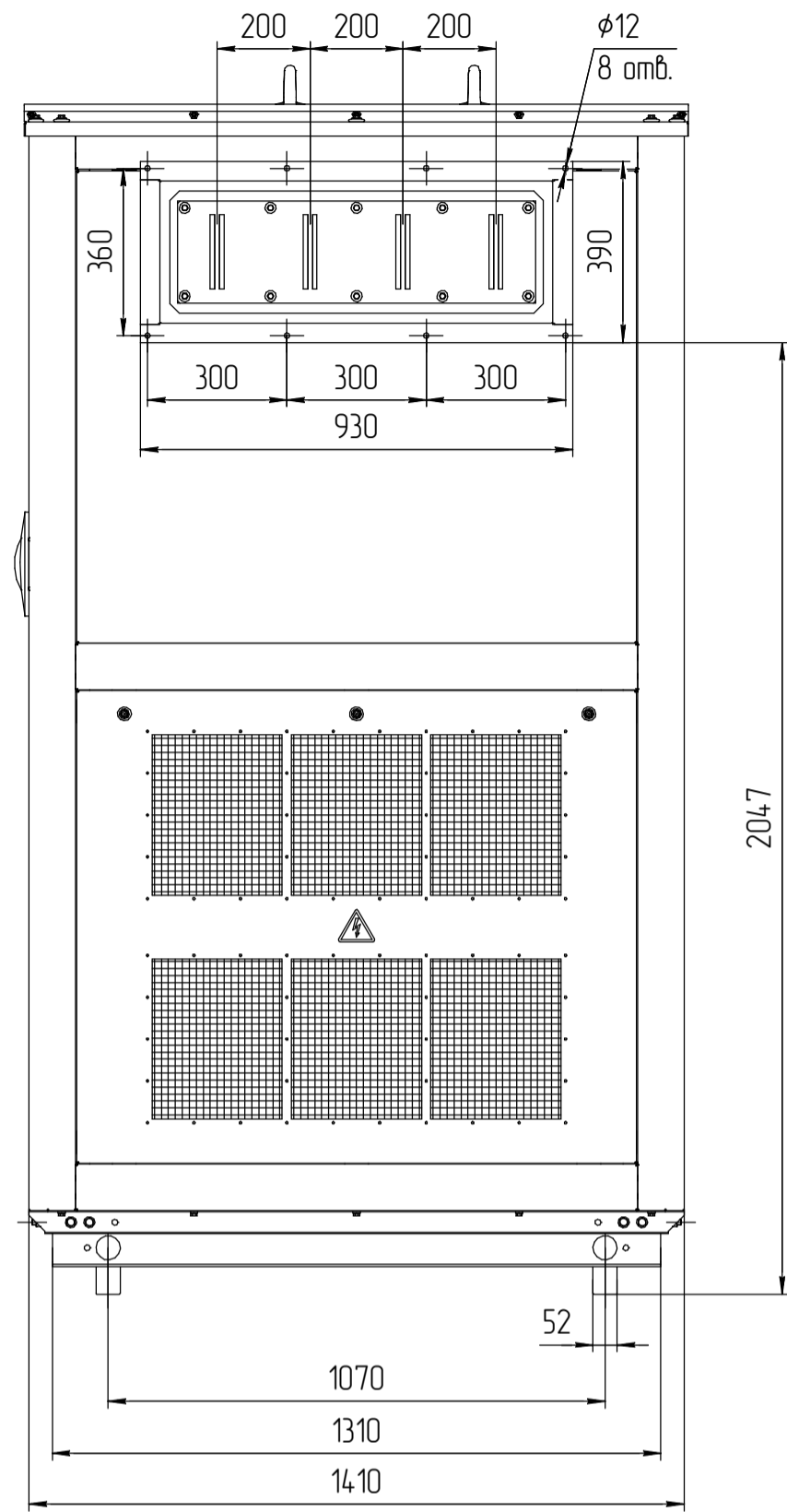
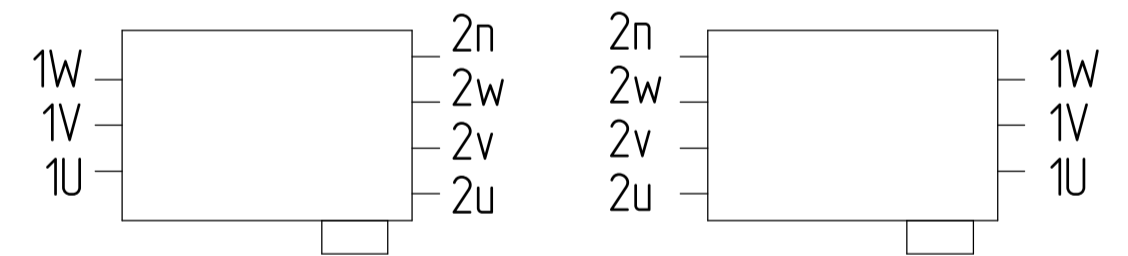


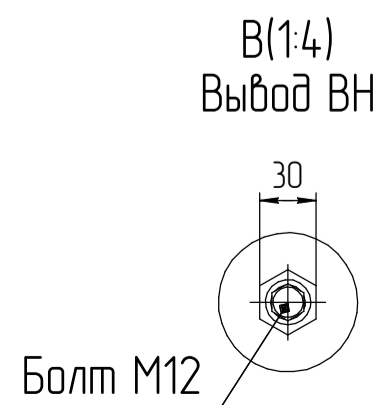
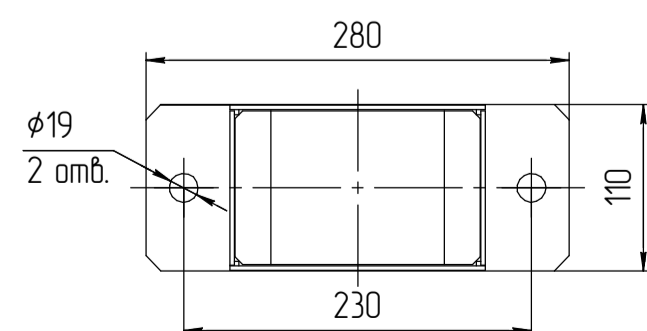
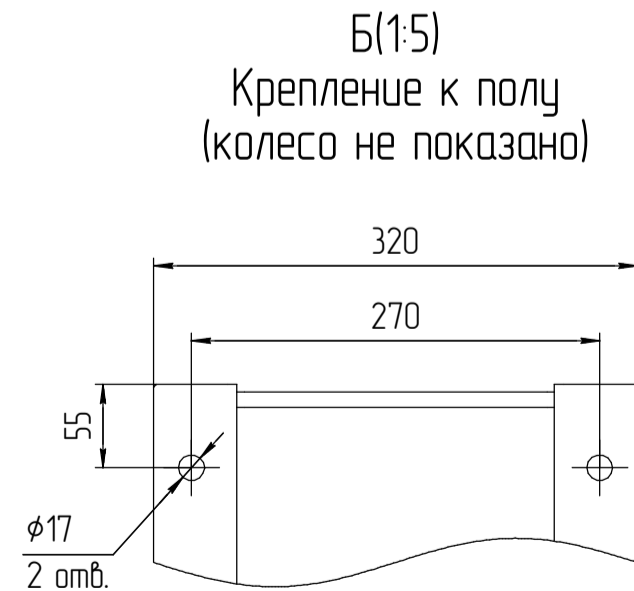
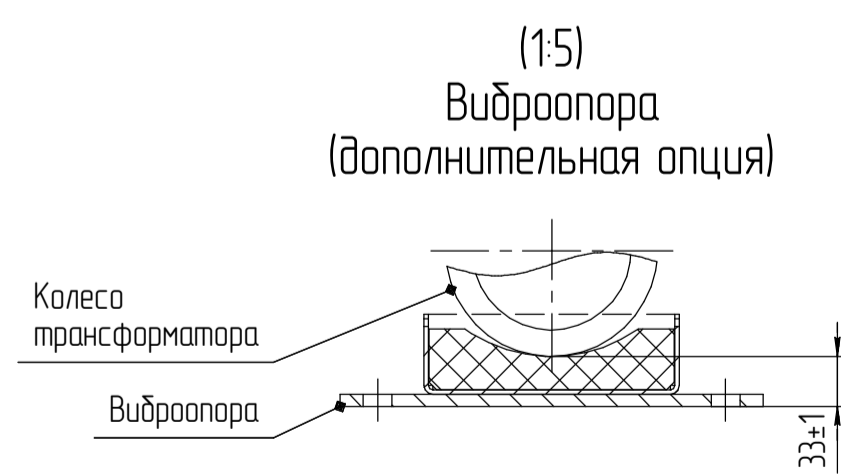
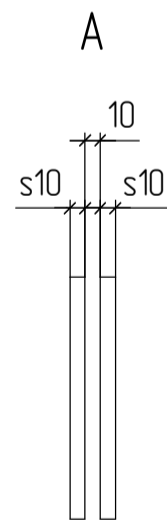
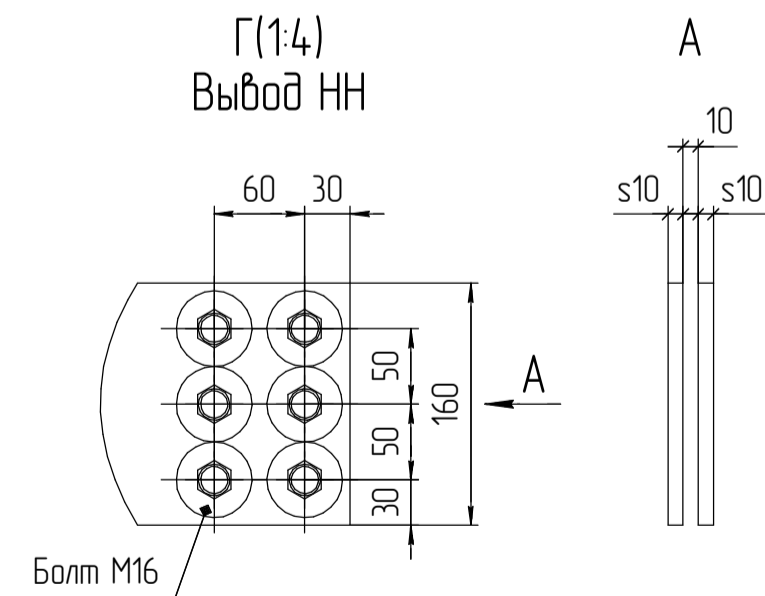
Рис.1. Схема исполнения вводов.
(указать необходимый вариант)

Изображено

Зеркально



Фасад
(сторона ВН)



1 Размеры для справок.
2 Габаритно-присоединительные размеры соответствуют трансформаторам с номинальным напряжением 6...10,5/0,4 кВ Ukз=8% со схемой соединения D/Yn, 10...10,5/0,4 кВ Ukз=8% со схемой соединения Y/Yn; со степенью защиты IP21, IP31, IP41; материал обмоток - AL.

				АФИП-3.663111.000 ГЧ			
				ТЛСЗ-3150			
				Габаритный чертеж			
Изм.	Лист	№ докум.	Подп.	Дата	Лит.	Масса	Масштаб
		Уливанов		19/02/2024	0	6200	1:15
Разраб.	Проб.	Лаврентьев			Лист	Листов	1
Т.контр.							
И.контр.							
Утв.	Майков						
				Исполнение: ВН-сбоду, НН-сбоду			
				Копировал			
				ПРОЕКТ ЭЛЕКТРО ТЕХНИКА			
				Формат А2			

Перв. примен.

Справ. №

Подп. и дата

Изм. № д/дл.

Взам. инв. №

Подп. и дата

Изм. № подл.